

## ODBC draiverite installeerimine ja ODBC andmeühenduse seadistamine

TTÜ IT-maja arvutiklasside arvutites on need eeltingimused täidetud, kuid muudes arvutites tuleb kõigepealt teha järgmised tegevused (selles järjekorras nagu need on nimekirjas esitatud).

Kui kasutate **32-bitist Office versiooni**, siis peate installeerima **32-bitise PostgreSQL ODBC draiveri**.

Kui kasutate **64-bitist Office versiooni**, siis peate installeerima **64-bitise PostgreSQL ODBC draiveri**.

Kuidas teha kindlaks, kas arvutis on 32-bitine või 64-bitine Office?

[https://liberty.service-now.com/kb\\_view\\_customer.do?sys\\_kb\\_id=7e56d58e358829405af1cb6de5727f5a](https://liberty.service-now.com/kb_view_customer.do?sys_kb_id=7e56d58e358829405af1cb6de5727f5a)

PostgreSQL ODBC draiverid leiate:

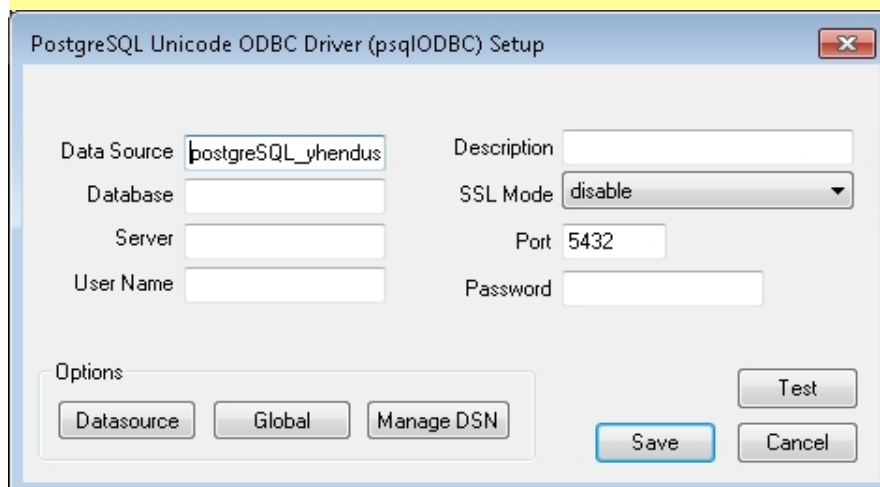
<https://www.postgresql.org/ftp/odbc/versions/msi/>

64-bitiste draiverite nimedes on **x64**.

Valige palun versioon **psqlodbc\_09\_05\_0400**. Hilisemate versioonide korral tekib tõrge selle kasutamisel koos MS Accessiga (juhendis kirjeldatud andmeühenduse spetsifikatsioon *PostgreSQL\_ühendus* ei toimi nii nagu vaja – kui hakkate tabeleid linkima saate veateate, mitte ei avata akent, kus täita lüngad). Kui olete juba installeerinud mõne hilisema versiooni, siis see tuleb kõigepealt arvutist maha võtta ja siis installeerida draiveri vanem versioon.

Arvutis tuleb luua *ODBC Data Source* (ODBC andmeühenduse spetsifikatsioon), mille nimi on **postgresql\_ühendus**. Samasuguse nimega spetsifikatsioon on loodud ka ICT maja arvutiklassides. **Spetsifikatsioonis tuleb määrata ainult ühenduse nimi ja port.**

Port on **5432** (vaikimisi PostgreSQLi port).



Video selle kohta, kuidas luua *ODBC Data Source* arvutis, kus on **Windows 7 64-bitine versioon ja 32-bitine Office versioon**, leiate kataloogist "Tarkvara

saamine ja kasutamine/PostgreSQL + MS Access õppevideod (MS Access 2013 baasil)".

Kui Teil on **32-bitine Office**, siis tuleb luua *32-bitine ODBC Data Source* (ODBC andmeühenduse spetsifikatsiooni). Kasutage selle loomiseks programmi "odbcad32", mis asub kataloogis "C:\Windows\SysWOW64".

Kui Teil on **64-bitine Office**, siis tuleb luua *64-bitine ODBC Data Source*. Kasutage ODBC andmeühenduse spetsifikatsiooni defineerimiseks seda juhendit:

<https://www.stata.com/support/faqs/data-management/configuring-odbc-win/>

Windows 10 puhul piisab programmiotsingusse ODBC kirjutamisest

